



Associazione

**CENTRO DI PSICOLOGIA E  
PSICOTERAPIA FUNZIONALE**

*Istituto S.I.F. di Padova*

## PROGRAMMA

### 11 MARZO 2023

9.30 - 11.00 Cos'è la comunicazione assertiva?  
11.00 - 11.15 - Pausa  
11.15 - 13.00 Riconoscere gli stili comunicativi  
13.00 - 14.00 Pausa Pranzo  
14.00 - 16.00 I diritti assertivi: scoprire i nostri  
valori relazionali  
16.00 - 16.15 Pausa  
16.15 - 18.00 Saper comunicare ciò che per noi  
è importante

### 12 MARZO 2023

9.30 - 11.00 Le relazioni difficili: saper essere  
gentili con se stessi  
11.00 - 11.15 - Pausa  
11.15 - 13.00 Il Sé critico e il Sé  
compassionevole: dal giudizio alla gentilezza  
amorevole  
13.00 - 14.00 Pausa Pranzo  
14.00 - 16.00 Riconoscere le critiche  
manipolative e trasformarle in costruttive  
16.00 - 16.15 Pausa  
16.15 - 18.00 Proteggersi dalle critiche  
aggressive e manipolative

Io sono OK,  
tu sei OK

SABATO 11 E DOMENICA 12  
MARZO 2023

## GESTIRE I CONFLITTI: LA COMUNICAZIONE ASSERTIVA

26,6 CREDITI ECM

PREZZO 140-170 EURO

Presso: Ass. Centro di Psicologia e Psicoterapia Funzionale -  
Istituto SIF Piazza De Gasperi, 32 Scala A secondo piano

DOCENTI

*Debora Trabucchi, Luca Rizzi*



Associazione  
CENTRO DI PSICOLOGIA E  
PSICOTERAPIA FUNZIONALE  
Istituto S.I.F. di Padova

# GESTIRE I CONFLITTI: LA COMUNICAZIONE ASSERTIVA

## ARGOMENTO

Gestire i conflitti nel contesto lavorativo è comune e fonte di stress, malessere e burnout, con ricadute personali e sulla qualità del servizio offerto ai pazienti.

La comunicazione assertiva è un modo utile ed efficace di gestire le relazioni e le comunicazioni "spinose" anche in presenza di rabbia, paura o altre emozioni difficili.

Il corso presenterà cos'è la comunicazione assertiva e insegnerà ai partecipanti delle tecniche comunicative per fare delle critiche costruttive e per riconoscere e difendersi da quelle manipolative, migliorando complessivamente le proprie capacità comunicative e relazionali.



11-12 MARZO 2023



9.30 - 18.00



PIAZZA DE GASPERI, 32 PADOVA



DOCENTI

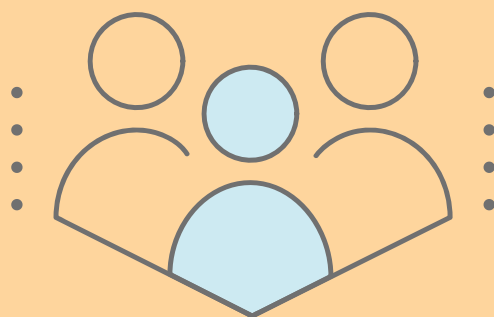
DEBORA  
TRABUCCHI

Psicologa e Psicoterapeuta, ha approfondito la comunicazione non violenta e si occupa di psicoterapia di coppia



LUCA RIZZI

Coordinatore commissione ricerca della FIAP Psicologo Psicoterapeuta SIF



26,6 CREDITI ECM

PREZZO 140-170

REGISTRAZIONE:

WWW.CORSIECMBENESSERE.IT  
INFO@CORSIECMBENESSERE.IT