

# Lavorare con le EMOZIONI in PSICOTERAPIA

Gli psicoterapeuti si occupano da tempo delle **esperienze emozionali** delle persone, dal momento che spesso la motivazione per un percorso psicoterapico è allontanare, eliminare o controllare una certa emozione che, dal punto di vista del cliente, crea malessere o un muro insormontabile che ostacola la vita, i progetti, il raggiungimento della "felicità". Intervenire sulle emozioni non è, tuttavia, così semplice. Un approccio validato per lavorare con le emozioni in psicoterapia è la **Emotion Focused Therapy (EFT) di Greenberg** che afferma che le emozioni sono funzioni adattive dell'organismo finalizzate al processamento di informazioni e alla predisposizione verso determinate azioni che, insieme, promuovono il benessere dell'individuo.

**La EFT suggerisce che l'intelligenza emotiva comprende la capacità di usare le emozioni come guida, senza esserne schiavi.**

Questo workshop teorico esperienziale ha l'obiettivo di guidare i partecipanti a:

- sviluppare skills di presenza mentale ed empatia per creare una relazione terapeutica funzionale al cambiamento;
- saper fare un assessment basato sulle emozioni primarie, secondarie e maladattive;

- promuovere il cambiamento delle emozioni maladattive.

Il workshop sarà sia teorico, con lezioni frontali, sia esperienziale, con lavori a piccoli gruppi di role-playing e la sperimentazione delle tecniche proposte.

## Obiettivi formativi

- Sviluppare competenze di lavoro psicoterapeutico con le emozioni
- Conoscere i principi teorici delle emozioni e di come usarle in psicoterapia

A questo scopo il corso sarà organizzato attraverso il lavoro a piccoli gruppi alternato con sessioni teoriche sul lavoro con le emozioni in psicoterapia.

## Adesioni e iscrizioni

Il corso è aperto a medici (neurologi, neuropsichiatri infantili e psichiatri), psicologi e psicoterapeuti, fino a un numero massimo di 18 partecipanti. La quota, riportata nella tabella sottostante, comprende la quota di iscrizione all'Associazione Centro di Psicologia e Psicoterapia Funzionale di 5 euro.

	Entro 15 gennaio	Dopo 15 gennaio
Studenti, laureati in psicologia	120 euro	180 euro
Psicologi, psicoterapeuti, medici	170 euro	230 euro

Per iscriversi inviare a [l.casetta@psicoterapiafunzionale.it](mailto:l.casetta@psicoterapiafunzionale.it) la scheda di iscrizione e la ricevuta del bonifico bancario

Il bonifico va intestato a:

Associazione Centro di Psicologia e Psicoterapia Funzionale - Istituto SIF  
UNICREDIT BANCA -  
-IBAN IT2250200812101000100438593

Nella causale del bonifico specificare nome del corso abbreviato EFT e cognome del partecipante.

## SCHEDA DI ISCRIZIONE

\*Nome.....  
\*Cognome.....  
\*Data di nascita.....  
\*Luogo di nascita.....  
\*Professione.....

\*Indirizzo di fatturazione:

Intestatario .....  
via.....n.....  
CAP.....Città.....  
Provincia.....

\*Quota versata:

120 €  180 €  170 €  230

\*P.iva.....

\*C.F.....

E-mail (cui sarà spedita la fattura e l'attestato)

Cell (per eventuali comunicazioni urgenti)

Richiedo i crediti ECM: SI NO

Sono interessato a ricevere informazioni sulle attività del Centro: SI NO

Autorizzo al trattamento dei miei dati, Ai sensi del **D.Lgs. n.196/2003 e dell'art. 13 GDPR (Regolamento UE 2016/679)** ai fini dell'iscrizione al suddetto corso.

Luogo, data .....

Firma.....

## Programma

7 MARZO 2020

9.30 - 10.00 La presenza e la centralità del cliente nel qui ed ora

10.00 - 11.00 Risonanza empatica e uso dell'empatia per facilitare il processo di cambiamento

11.00 - 11.15 Pausa

11.15 - 13.00 Laboratorio: incrementare la qualità di presenza e la capacità empatica del terapeuta

13.00 - 14.00 Pausa Pranzo

14.00 - 16.00 L'assessment centrato sulle emozioni

16.00 - 16.15 Pausa

16.15 - 18.00 Laboratorio: lavorare con tipi diversi di emozioni

8 MARZO 2020

9.30 - 11.00 Schemi emotivi, processi di cambiamento emozionale, emozioni difficili da vivere e da trasformare, facilitazione delle emozioni primarie adattive

11.00 - 11.15 Pausa

11.15 - 13.00 Laboratorio: i processi di cambiamento emozionale

13.00 - 14.00 Pausa

14.00 - 16.00 Lavorare con nuclei problematici specifici

16.00 - 16.15 Pausa

16.15 - 17.00 Laboratorio: la scissione autocritica e i processi di auto-interruzione

17.00 - 18.00 Laboratorio conclusivo sulle emozioni piacevoli

Associazione  
CENTRO DI PSICOLOGIA E PSICOTERAPIA  
FUNZIONALE  
Istituto SIF di Padova

**Il corso ha ottenuto 22,4 crediti ECM per le  
professioni di medici, psicologi e psicoterapeuti**

Per informazioni

contattare lo Sportello informativo:  
dal lunedì al venerdì dalle 9:00 alle 19:00

Tel: 049.7389287

info@psicoterapiafunzionale.it

www.psicoterapiafunzionale.it

### Docente

**Cristina Orlandi** – Psicologa Psicoterapeuta.



Nel 2006 si è specializzata in Terapia Centrata sul Cliente presso l'IACP (Istituto dell'Approccio Centrato sulla Persona -Firenze), nel 2007 in Emotion Focused Therapy con L. Greenberg (Toronto) e nel 2018 in

EMDR con I. Fernandez. Dal 2007 ad oggi ha collaborato con l'IACP come tutor d'aula, docente e direttore didattico dei corsi quadriennali in psicoterapia presso le sedi di Milano, Firenze e Roma. Ha collaborato ai workshop tenuti in Italia da L. Greenberg, J. Watson e R. Elliott. Dal 2003 svolge attività clinica presso studio privato a Firenze. È membro della ISEFT (International Society for Emotion Focused Therapy) e dell'Associazione EMDR Italia.

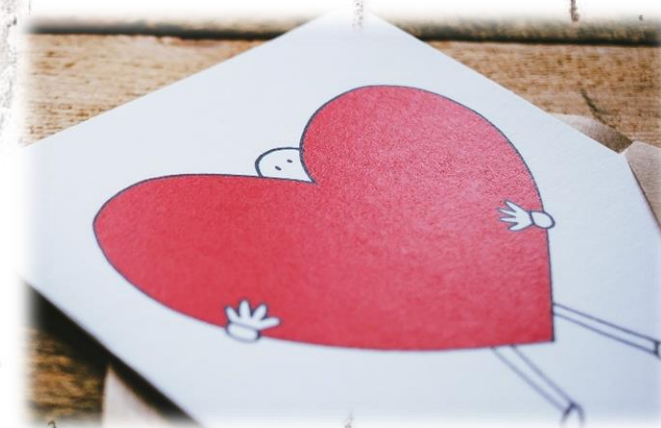
In collaborazione con S.I.F.

"SOCIETÀ ITALIANA DI  
PSICOTERAPIA FUNZIONALE"



Associazione  
CENTRO DI PSICOLOGIA E  
PSICOTERAPIA FUNZIONALE  
Istituto S.I.F. di Padova

## Lavorare con le EMOZIONI in PSICOTERAPIA



22,4 crediti ECM

### INFORMAZIONI CORSO



Data: 7-8 marzo 2020



Presso: Associazione Centro di Psicologia e  
Psicoterapia Funzionale – Istituto SIF, Piazza De  
Gasperi, 32, Padova



Telefono: 329.2169795



Email: l.casetta@psicoterapiafunzionale.it